

*Superleggera e di facile trasporto*

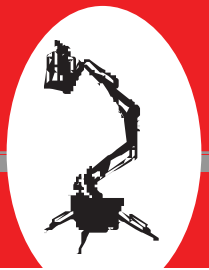
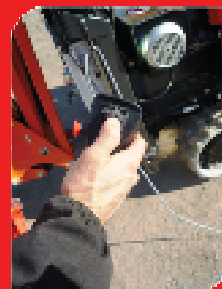
*Minimi ingombri che permettono di poter operare, a macchina stabilizzata, in spazi ristretti con la massima sicurezza*

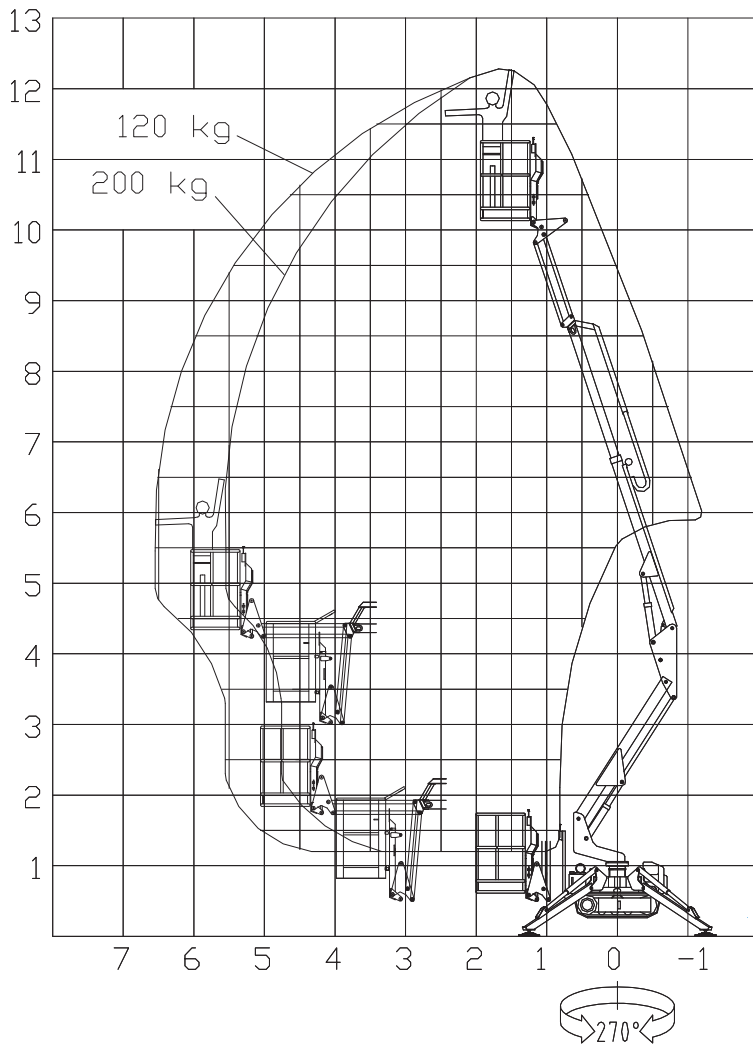
*Facilità di noleggio e facilità di utilizzo grazie ad una semplice ed intuitiva dotazione di bordo*

*Articolata con JIB per consentire un facile superamento degli ostacoli*

*Facilità di carico su mezzi di piccole dimensioni con ausilio di rampe*

*Trasportabile anche per mezzo di carrelli trainabili da pick up*



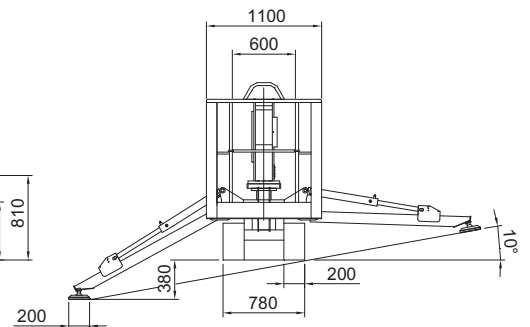
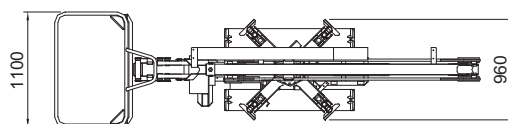
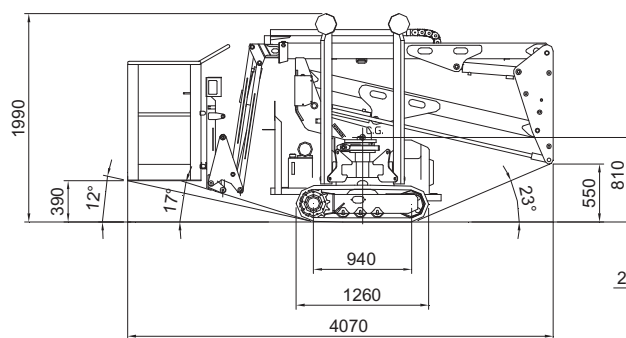
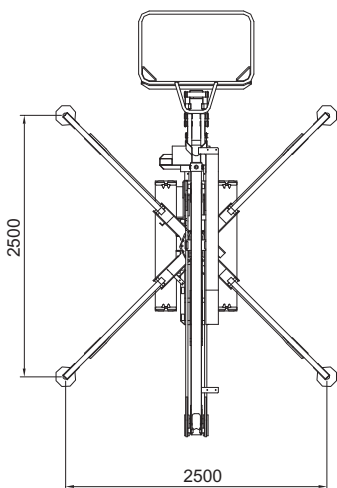


DATI TECNICI	
Altezza massima di lavoro	m 12,20
Altezza piano calpestio	m 10,20
Sbraccio laterale massimo	m 6,50
Angolo di rotazione torretta	° 270°
Dimensioni navicella in alluminio	m 1,10x0,70
Angolo rotazione navicella	°
Portata massima navicella	kg 200
Lunghezza richiusa (Senza navicella)	mm 4065 mm 3360
Larghezza minima richiusa	mm 960
Altezza minima richiusa	mm 1990
Ingombro stabilizzazione	mm 2700
Velocità massima	Km/h 2,0
Pendenza massima superabile	deg 22° (35%)
Pendenza laterale massima	deg 10° (30%)
Peso totale	kg 1650*
Carico al suolo macchina su cingolo	N/cm2 2,3
Carico al suolo macchina stabilizzata	Kn/m2 2,2
Forza massima su uno stabilizzatore	Kn 11,5
GX 390 Honda BENZINA	CV/Giri' 11/3600
L100N Hatz DIESEL	CV/Giri' 10/3600

DOTAZIONI STANDARD:	
Telecomando per translazione	
Pompa a mano d'emergenza	
Valvole di blocco su tutti gli attuatori	
Conta-ore	
Interblocco bracci/stabilizzatori	
Cingoli in gomma neri	
Elettropompa 220 Vac per utilizzo interno fabbricati	
Conforme alle norme EN280 - AS1418.10 - B354-4	

ACCESSORI A RICHIESTA:	
Cingolo antitraccia	
Kit elettropompa di emergenza 12 VDC	
Faro di lavoro in navicella	
Presse elettrica 110/220 V. AC in navicella 16 AMP	
Prese aria acqua in navicella	
Colori personalizzati	
Piastre stabilizzatori maggiorate per terreni soffici	

\* Soggetto a variazione a seconda della configurazione



DATI, DIMENSIONI E CARATTERISTICHE SONO FORNITI A TITOLO INDICATIVO E NON IMPEGNATIVO. Rev. 1 - 14/04/2010

